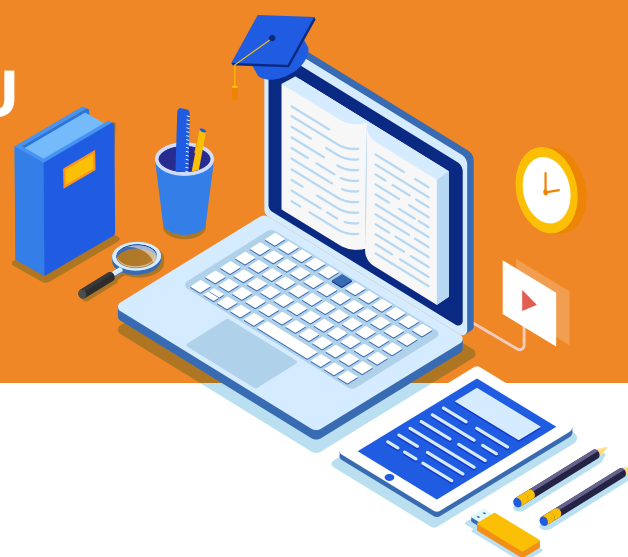




PROYECTO INSTITUCIONAL DE VIRTUALIZACIÓN DE LA DOCENCIA FAHU GUÍA RÁPIDA



¿QUÉ ES LA VIRTUALIZACIÓN DE LA DOCENCIA?



La virtualización de la docencia, por definición, consiste en la creación de un entorno virtual de aprendizaje (EVA) diseñado para facilitar la interacción pedagógica entre los participantes en un proceso educativo mediado a partir de una plataforma virtual centralizada y compartida por todo el grupo.

En el caso de nuestra Facultad, la virtualización de la docencia se gestiona desde la plataforma Moodle.

¿POR QUÉ LA VIRTUALIZACIÓN DE LA DOCENCIA IMPACTA POSITIVAMENTE EN EL APRENDIZAJE A DISTANCIA?



1 Permite organizar rutas de aprendizaje integradas y gestionar desde un espacio centralizado la actividad sincrónica y asincrónica del docente y del estudiante.

Admite la incorporación de estrategias de aprendizaje innovadoras y su articulación con las diversas fuentes virtuales de información disponibles.

2

3 Facilita la comunicación entre los estudiantes y entre estos y los docentes, generando un clima de intercambio de conocimientos, experiencias y actividades.

Permite la integración de herramientas de trabajo como foros, tarea, cuestionarios, etc.); recursos digitales como videos, sitios web, animaciones, artículos, infografías, mapas mentales y recursos análogos como libros o revistas.

4

¿QUÉ ES EL ÁREA DE VIRTUALIZACIÓN DE LA DOCENCIA?



Es el área encargada de apoyar el proceso de virtualización de todos los programas de la facultad. Está conformada por un equipo multidisciplinario compuesto por docentes, diseñadores instruccionales, y diseñadores gráficos.

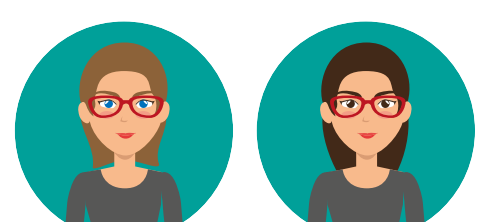
Este equipo está a cargo de la creación de estrategias para acompañar a los y las docentes en la virtualización de sus cursos, a través de la difusión de materiales de ayuda, la realización de capacitaciones para la virtualización de las asignaturas y la coordinación de instancias de formación para apoyar la docencia online dirigidos hacia los profesores de la facultad.

SI ACCEDO A LA CAPACITACIÓN, ¿QUÉ ÁMBITOS PROFUNDIZARÉ?



¿CÓMO ACCEDO A LAS INSTANCIAS DE APOYO?

Si quieres participar de la capacitación informa a tu jefe de carrera para que gestione tu acceso con la coordinadora académica del proyecto, Gisela Watson: gisela.watson@usach.cl



Si tienes consultas respecto al uso de moodle o relacionadas al área de virtualización escribe a la diseñadora instruccional, Vivien Valenzuela: vivien.valenzuela@usach.cl. Vivien, en conjunto con Camila Berríos, te orientará.

Si participaste de la capacitación y necesitas apoyo para la creación de recursos digitales, audiovisuales e interactivos, contacta a la diseñadora gráfica, Macarena Saguer: macarena.saguer@usach.cl

