

# MAQUETAS PARA LA CREACIÓN DE CURSOS EN MOODLE



El área de virtualización de la Facultad de Humanidades ha creado tres tipos de maquetas para que cada docente de pregrado pueda escoger aquella que es más apropiada a aplicar en su/s asignatura/s.

Las tres maquetas fueron elaboradas considerando los niveles de virtualización que se definieron durante el primer semestre del año 2021 a partir de las orientaciones institucionales de virtualización.

## MAQUETA DE NIVEL 1

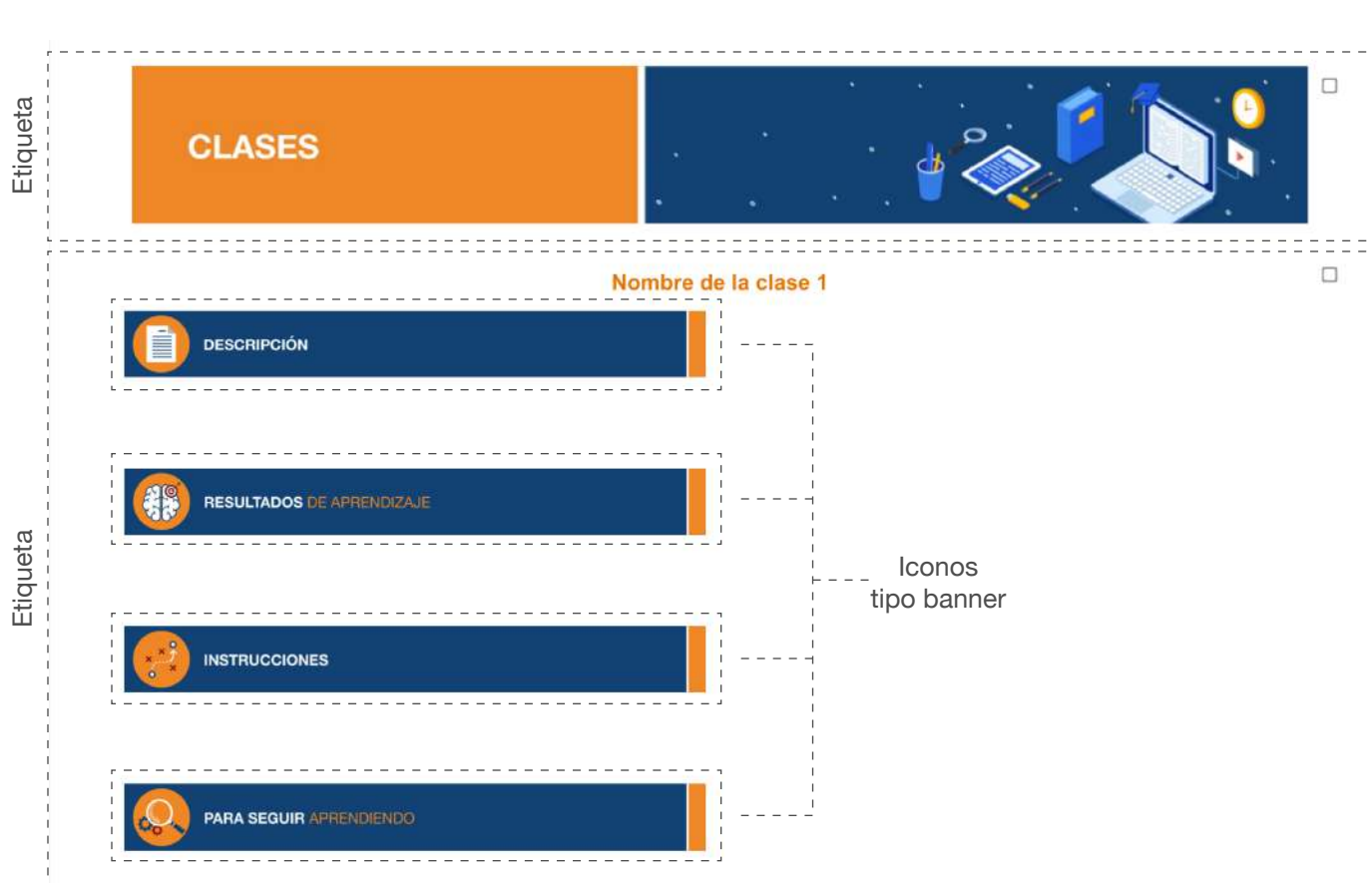
Incluye espacios de virtualización para:

- Presentación de asignatura.
- Presentación de unidad.
- Clases.
- Evaluaciones de cada unidad.

El diseño permite que la información asociada al curso se cargue paulatinamente ocupando solo una **pestaña general**.

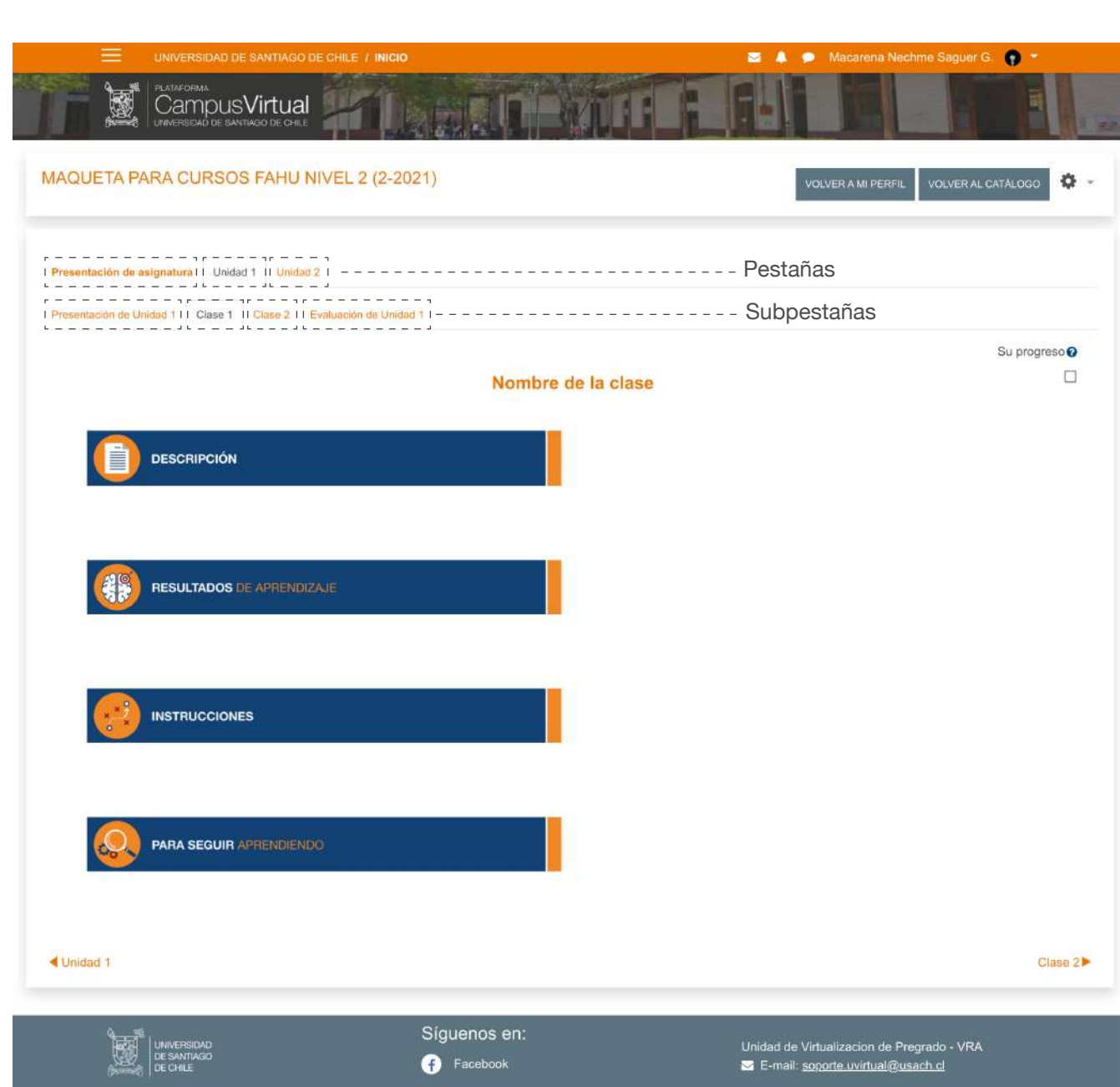
En esta maqueta se utilizan principalmente los íconos tipo banner y las etiquetas.

Los banners asociados a clase en este nivel son: *Descripción, Resultados de aprendizaje, Instrucciones, y Para seguir aprendiendo*, puesto que constituyen el nivel mínimo de apartados que definen un EVA.



## MAQUETA DE NIVEL 2

Incluye los mismos espacios de virtualización que la maqueta anterior, aplicando las etiquetas e íconos tipo banner antes mencionadas, pero organizados a través de pestañas y subpestañas.



## MAQUETA DE NIVEL 3

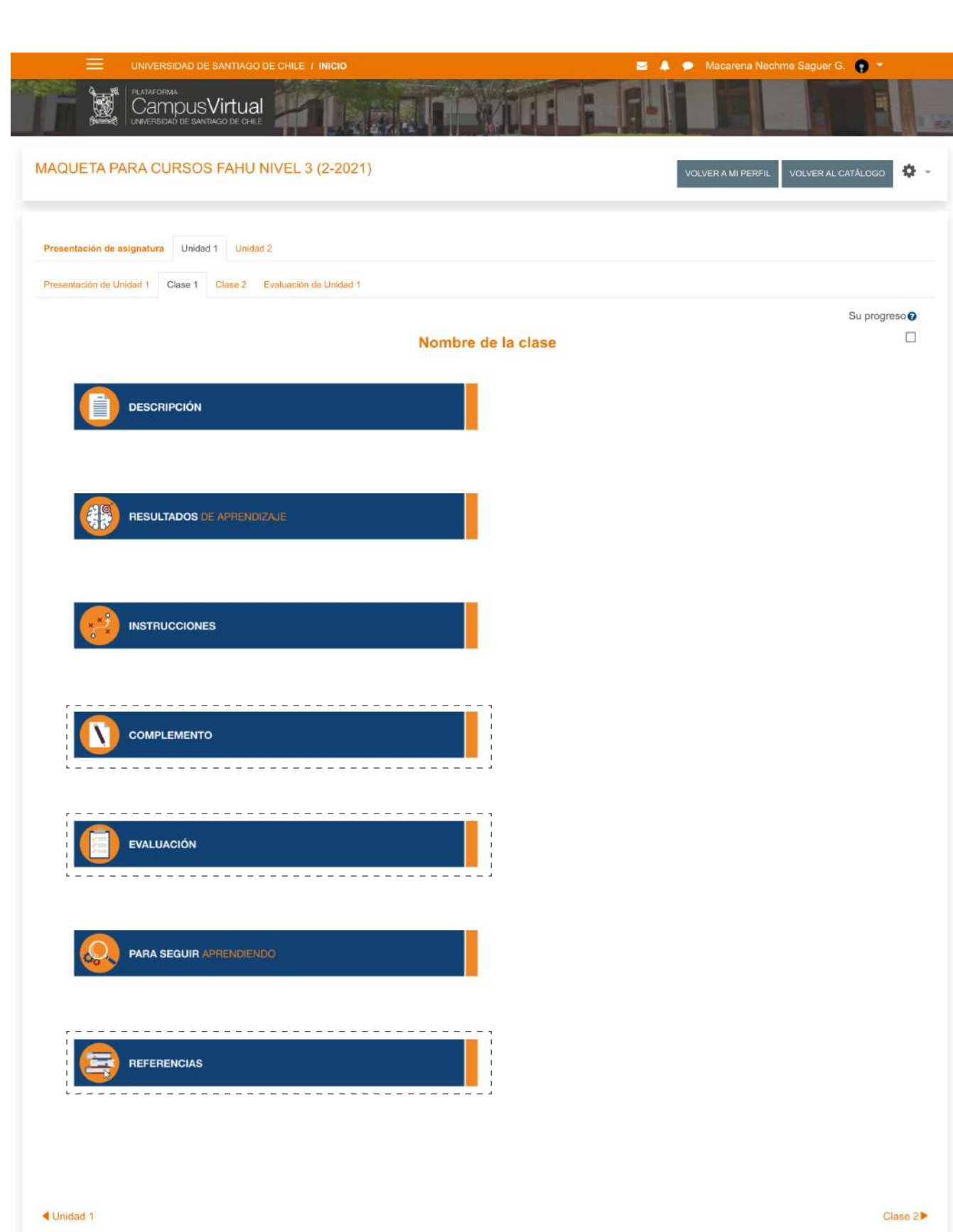
Incluye los mismos espacios de virtualización que la maqueta del nivel 2 organizados a través de pestañas y subpestañas, aplicando etiquetas e íconos tipo banner, pero agregando nuevos espacios para las clases.

Estos espacios diferenciados por íconos tipo banner refuerzan la idea de una clase centrada en las actividades que deben realizar los y las estudiantes:

En primer lugar *“Complemento”*, espacio en el que se deben indicar las instrucciones de una actividad posterior a la clase sincrónica.

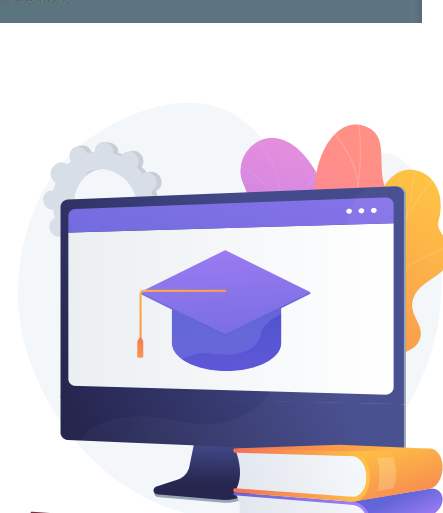
Luego, se encuentra *“Evaluación”*, sección en la que se informará el modo de evaluación de la clase, dando la posibilidad de explicitar evaluaciones formativas.

Y por último *“Referencia”*, sector que abre el espacio para agregar el material que se utilizó en clases (PPT, PDF, grabación de clases, entre otros).



## Clonación de cursos

Si usted desea reutilizar sus cursos de semestres anteriores, puede solicitar su clonación y recibirá apoyo del área de virtualización para ajustarlos a la maqueta que seleccione.



## Recursos para profundizar

Para obtener información detallada sobre las características de cada maqueta, puede acceder al **siguiente video**.

Para saber cómo editar cada maqueta puede revisar el **siguiente video**.

En caso de que quiera profundizar en el uso de Moodle y conocer otros íconos tipo banner o herramientas diferentes puede dirigirse al **sitio web de la facultad**.